



Soirée des parents 8e année primaire

2013-2014

Bienvenue



Ordre du jour

- Présentation des structures ESGE
- Particularités de la LEO
- Promotion et orientation
- Présentation du nouvel agenda
- Quelques valeurs essentielles
- Devoirs des parents
- Politique des congés
- Présentation S. LAGGER
- Intervention de la conseillère en orientation
- Questions
- Verre de l'amitié



Nomenclature - ressources

- DFJC: Département de la Formation, de la Jeunesse et de la Culture:
 - <http://www.vd.ch/autorites/departements/dfjc/>
- DGEO: Direction Générale de l'Enseignement obligatoire:
 - <http://www.vd.ch/autorites/departements/dfjc/dgeo/>
- ESGE: Etablissement primaire et secondaire de Genolier et Environ:
 - www.esge.ch/
- AISGE: Association intercommunale Scolaire de Genolier et environ:
 - www.aisge.ch



L'ESGE en chiffres

- 5 communes

- 9 bâtiments scolaires

- 105 enseignants

- 1022 élèves

- 714 élèves primaires

- 26 classes (12 au P1 et 14 au P2)

- 308 élèves secondaires

- 27 classes secondaires

- 53 classes au total

Organigramme 7-8P

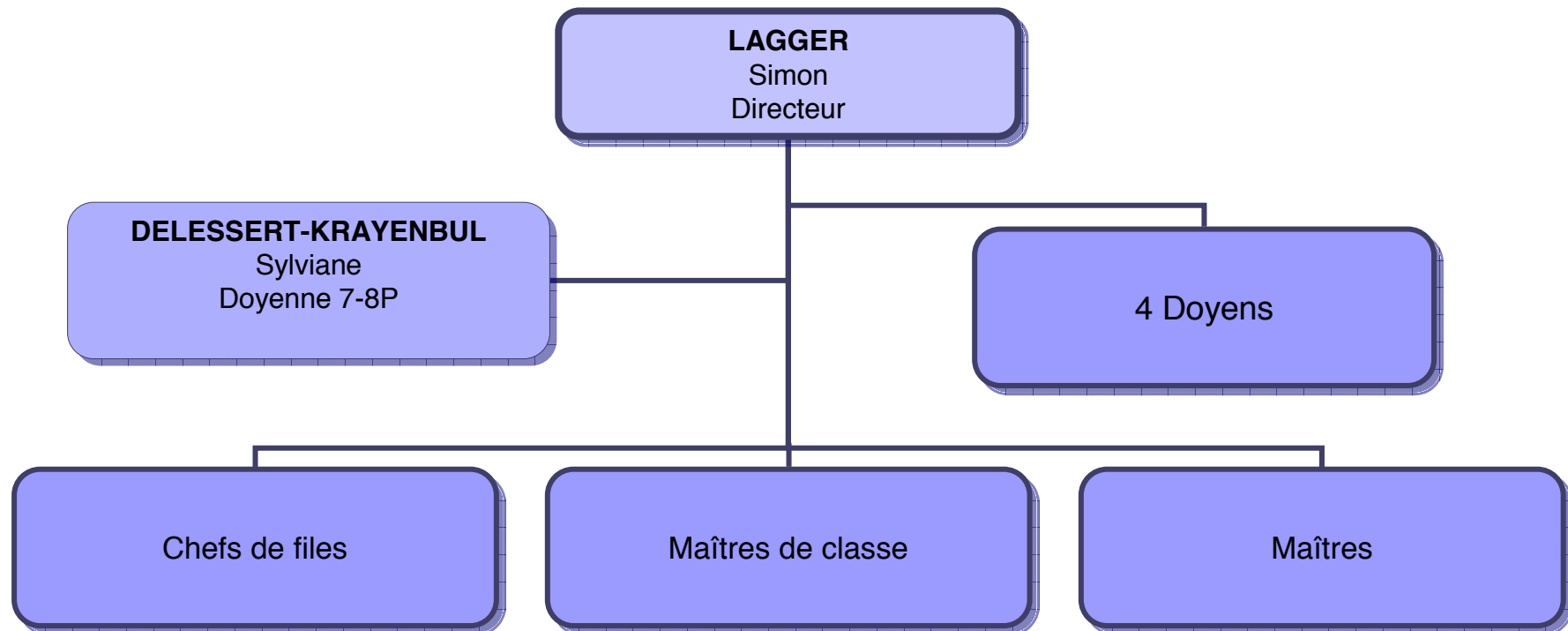
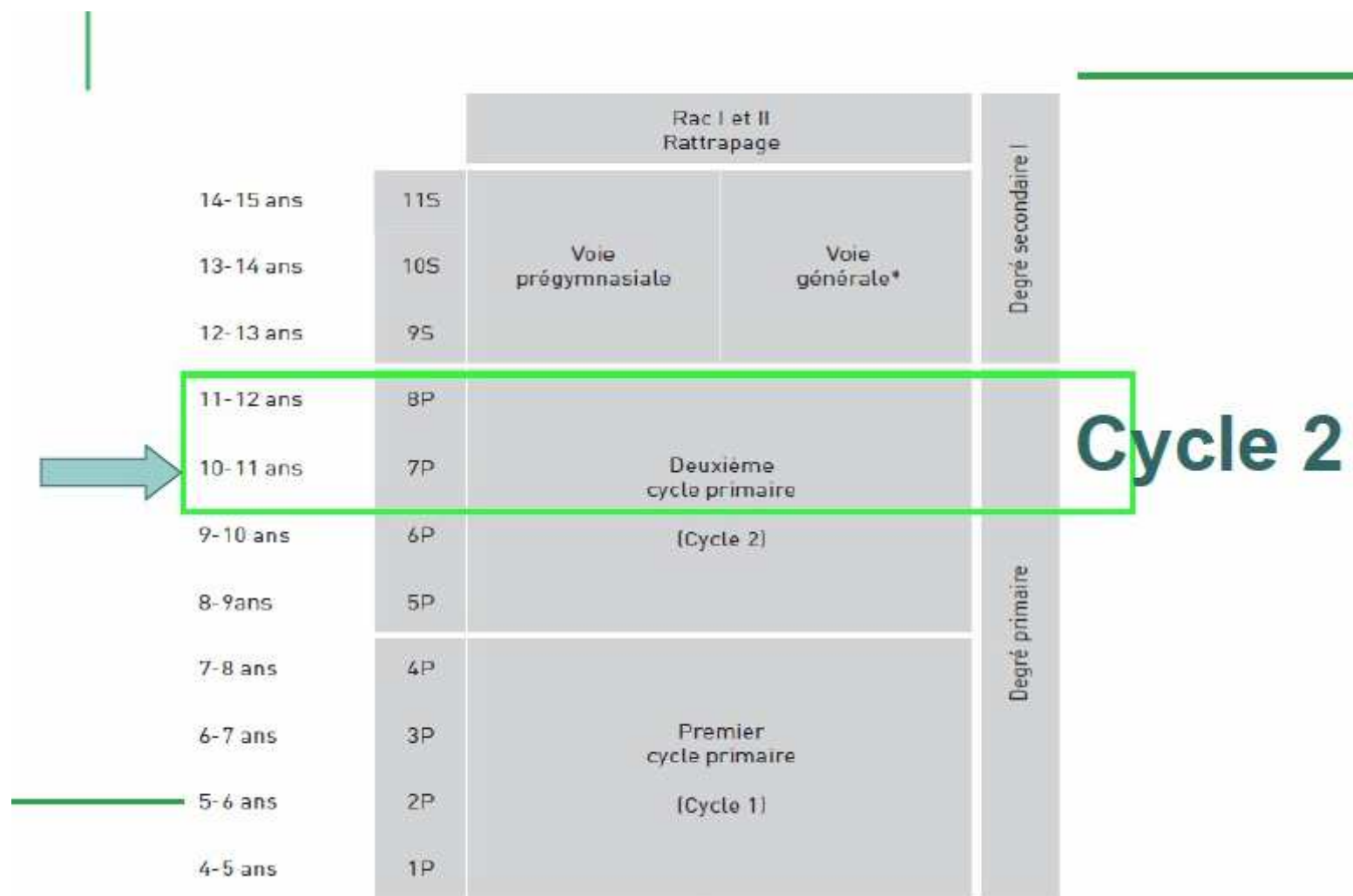


Schéma de l'école vaudoise





LEO – Loi sur l'enseignement obligatoire

- Entrée en vigueur au 1er août 2013
- Numérotation des années de l'école obligatoire adaptée à Harnos
- Années enfantines et primaires: 1 à 8P
- Deux voies: 9-11 VG / VP



Nouveautés de la LEO

- Dernière partie du cycle primaire:
 - Enseignants généralistes + spécialistes
- **Orientation** en 8P exclusivement
- **Redoublement** de la 8P possible



Nouveautés LEO

- Notes: de 1 à 6, au demi-point
- Seuil de suffisance: 4
- Bulletin semestriel et annuel
- Promotion automatique en 8P
- Nb min ET max d'évaluations par année



Promotion de 8P en 9P

- Pour être promu de la 8e à la 9e:
 - Calcul des moyennes sur l'année
 - ECR en FRA, MATH, ALL (vaut $\frac{1}{3}$ de la moyenne annuelle)
 - Moyennes finales arrondies au demi-point



Promotion de 8P en 9P

- Groupe I: FRA + MATH + ALL + SCN = 16 pts
- Groupe II: GEO + HIST = 8 pts
- Groupe III: AVI + MUS +ACTM = 12 pts
- Attention: max 1.5 pt d'insuffisance cumulé sur les 3 grps et/ou max. 1 pt sur un grp.



Orientation 8P

■ Pour accéder à la voie **prégymnasiale**:

□ **Groupe I: FRA + MATH + ALL + SCN = 20 pts**

□ **Groupe II: GEO + HIST = 9 pts**



Orientation 8P

- En voie générale, FRA, MATH, ALL sont dispensé sur deux niveaux.
- L'accès aux deux niveaux :
 - **Niveau 2**: moy. annuelle finale de la discipline de 4,5 min.
 - **Niveau 1**: moy. annuelle finale de la discipline de 4 ou moins.



Principes directeurs pour la promotion et l'orientation

- Semestre: bulletin et discussion avec les MC
- Début mai: ECR
- Fin mai: présentation OS et OCOM puis choix
- Juin: fin des notes
- Fin juin: Décision



9e année

■ Possibilités en 9e:

- Réorientation de voie au semestre:
 - VG à VP: possible si choix d'OS au début de la 9e
 - Conditions (points)

- Réorientation de voie à l'année.
- Réorientation de niveau au semestre et à l'année
- Mise en place d'un enseignement consolidé
- Pour aller plus loin: www.dfj.vd.ch (dépliant cycle 3)



Rôle du maître de classe

- Responsable du suivi de ses élèves
- Responsable de l'ADM et de la vie de la classe
- Est l'interlocuteur privilégié des parents

Documents officiels



Pages hebdomadaires

- Page de gauche

Semaine N° _____ du _____ au _____ 20__

Lundi

Mardi

Mercredi

Jeudi

Vendredi

16

Pages hebdomadaires

■ Page de droite

TRAVAUX SIGNIFICATIFS

GROUPE I	Français: _____	_____	Mathématiques: _____	_____
	_____	_____	_____	_____
GROUPE II	Allemand: _____	_____	Sciences de la nature: _____	_____
	Géographie-Citoyenneté: _____			
GROUPE III	Histoire-Ethique et cultures religieuses: _____			
	Arts visuels: _____			
	Musique: _____			
Activités créatrices et manuelles: _____				

TRAVAUX SIGNIFICATIFS

GROUPE I	Français: _____	_____	Mathématiques: _____	_____
	_____	_____	_____	_____
GROUPE II	Allemand: _____	_____	Sciences de la nature: _____	_____
	Géographie-Citoyenneté: _____			
GROUPE III	Histoire-Ethique et cultures religieuses: _____			
	Arts visuels: _____			
	Musique: _____			
Activités créatrices et manuelles: _____				

TRAVAUX ASSIMILÉS

INFORMATIONS DE L'ÉCOLE

COMMUNICATIONS DES PARENTS

Demande d'entretien de l'enseignant-e
 des parents (ou de leur représentant-e)

Signature d'un des parents (ou de son/sa représentant-e) _____

Formulaire de demande de congé

ABSENCE / CONGÉ

Justification d'absence
Demande de congé

Prénom et nom de l'élève _____

Classe _____

Absent-e du (jour et date) _____ heure _____

au (jour et date) _____ heure _____

Motif _____

Date _____

«En principe, il n'est pas accordé de congé immédiatement avant ou après les vacances.»
RLEO, Art. 54

Prénom et nom du parent
(ou de son/sa représentant-e) _____

Signature
d'un des parents (ou de son/sa représentant-e) _____

103



Les valeurs de l'ESGE

- Relation de confiance: « tirer à la même corde » pour les élèves
- Face aux problèmes: venir au contact
- Présenter les choses qui font avancer, venir avec des pistes de solution
- Personne de contact: enseignants, doyens, secrétaires



Responsabilités des parents

- **Soutenir** dans les apprentissages:
 - Offrir un cadre de travail pour les devoirs à domicile
 - Aider son enfant à la bonne gestion du temps (autonomie)
 - Contrôle que les devoirs soient réalisés
 - Signature de l'agenda pour le lundi
 - Montrer son intérêt pour les activités scolaires

- **Coopèrent** à l'instruction

- **Atteignables**



Responsabilités des élèves

- Savoir-vivre en communauté (politesse, etc.)

- Tenue correcte
 - T-shirt **touche** la ceinture
 - Pantalons **tient** à la taille



Politique des congés

- Pas de congé **avant/après** les vacances
- Motifs **impérieux**
- Pas de congé pour **convenance personnelle**
- Demande à adresser, par écrit, à la Direction, **min. 2 semaines** à l'avance
- **Détailler** les motifs, fournir les **justificatifs**



Questions

